

DE Gebrauchsanleitung – Dünger-/ Wassermischer

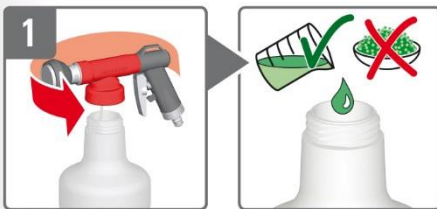
IT Istruzioni per l'uso – Miscelatore concime / acqua

WUXAL AquaMix

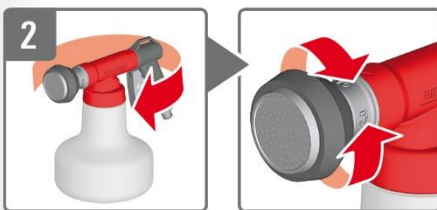
1.25 Liter / 0.2 %, 0.5 %, 1.0 %, 2.0 %

Gebrauch Uso

i Nur sauberes Wasser verwenden! Brause für die Ausbringung nicht entfernen!
Usare soltanto acqua purissima! Non togliere la doccia per l'erogazione



Mischeinheit abschrauben
Wuxal einfüllen
Svitare il gruppo di miscelazione
Riempire Wuxal



Mischeinheit aufschrauben
Mischverhältnis wählen
Avvitare il gruppo di miscelazione
Selezionare il rapporto di miscelazione



Gartenschlauch anschliessen
Giessen: sofortige Vermischung
Collegare il tubo da giardino
Annaffiare: miscela istantanea



Zwischenstufen:
Keine Beimischung
Livelli intermedi:
Nessuna incorporazione

i Nur zugelassene, flüssige oder vollständig gelöste pulverförmige Dünger und Pflanzenschutzmittel ausbringen.
Spargere solo concime e prodotti fitosanitari consentiti, fluidi o in polvere completamente sciolta.

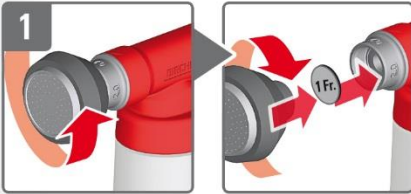
i Wartungs-/Reparaturarbeiten nur durch geschultes Personal/Fachhändler. Ausschliesslich BIRCHMEIER-Originalteile verwenden.
Achtung: Keine alternativen Brausen, Verlängerungen oder Mengenregulierer verwenden (falsche Dosierung). Restmittel fachgerecht entsorgen.
Interventi di manutenzione e riparazione solo da parte di personale addestrato/rivenditore specializzato. Utilizzare esclusivamente pezzi originali BIRCHMEIER. Attenzione: non usare docce, prolunghe o regolatori di quantità alternativi (dosaggio errato). Smaltire la sostanza residua a regola d'arte.

WUXAL[®] AquaMix

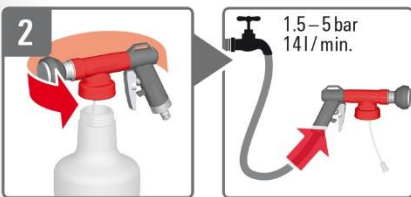
1

Düse reinigen Pulire l'ugello

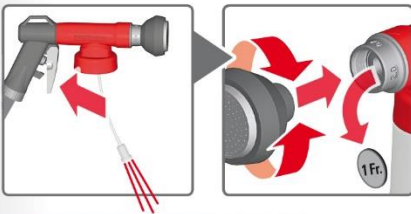
i Feststoffe und Schmutz im Konzentrat können die Düse verstopfen.
Concentrati di sostanze solide e sporco possono otturare l'ugello.



Brause abschrauben, Münze in die Öffnung legen
Brause wieder aufschrauben
Svitare la doccia, mettere una moneta nell'apertura
riavvitare la doccia



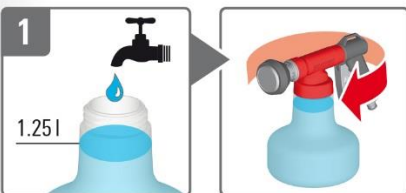
Behälter abschrauben
Gartenschlauch anschliessen, Wasserhahn aufdrehen
Svitare il contenitore
Collegare il tubo da giardino, aprire il rubinetto dell'acqua



Handventil betätigen, Düse wird rückgespült
Münze entfernen, Brause wieder aufschrauben
Agire sulla valvola manuale, l'ugello viene risciacquato
togliere la moneta, riavvitare la doccia

2

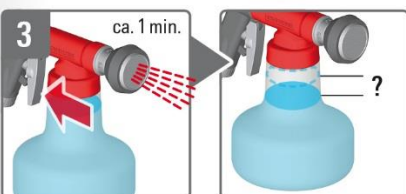
Funktionstest Test di funzionamento



1.25 Liter sauberes Wasser einfüllen
Mischeinheit aufschrauben
Riempire con 1.25 litri di acqua pulita
avvitare il gruppo di miscelazione



Mischverhältnis wählen
Gartenschlauch anschliessen
Selezionare il rapporto di miscelazione
Collegare il tubo da giardino



1 Minute giessen
Wasserverbrauch im Behälter prüfen
Annaffiare per 1 minuto
Controllare il consumo di acqua nel contenitore